

駒込中学校 説明会

contents

学校長ご挨拶

学校長 河合 孝允

駒込中学校の教育と入試

中学教頭 吉田 宏一



1

学校長挨拶



大正14年「財団法人駒込中学校」の設立認可を受けた当時の校舎



2004(平成16)年 高校新校舎落成・同年中高新制服制定



2025年12月12日 駒込学園は100周年を迎えました

2

駒込中学校の教育と入試



中学教頭 吉田 宏一

3

中高6か年教育

中学（自律学習の確立）

中1 中2 中3

国際先進コース

Sクラス → Sクラス → Sクラス
Aクラス → Aクラス → Aクラス

- ・ S・Aは緩やかな習熟度別クラス（中1は入試結果によるクラス編成）
- ・ 学年ごとにクラス替えあり
- ・ 使用教材・進度（カリキュラム）・定期テストは基本的に同じ

高校（自己探究学習）

高1 高2 高3

Sコース

- I型(文系) → (国公立大型) → (私立大型)
- II型(理系) → (国公立大型) → (私立大型)

国際教養コース（文系に特化/探究活動）

- ・ フランス語 ・ 異文化理解（英語ディベート）
- ・ 現代世界論（討論/資料作成/発表技術）
- ・ 実用英語（TOEFL/IELTS）・ 環境システム

理系先進コース（理系に特化/探究活動）

- ・ STEAM授業（レゴでモデリングした制作物のプログラミング制御/再現性研究/レポートと発表技術）
- ・ 科学探究（論文研究） ・ 各種大会参加

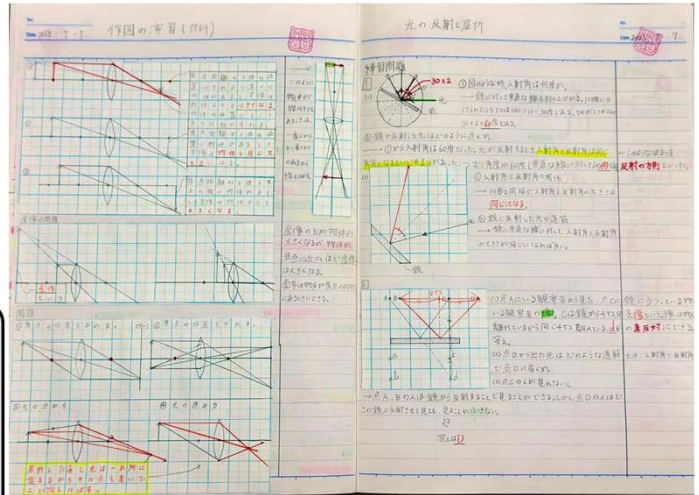
4

決定する力・振り返り力を養う「自学ノート」

テーマも自分で決め
創意工夫をしながら
自分で分かりやすく
まとめていきます

＜自学ノートの目的＞

- ①メタ認知（モニタリング）
⇒自分自身を客観的に観察
- ②学習の自己調整
⇒自己調整しながら進める



5

英語4技能を伸ばす様々なプログラム

① 英語コミュニケーション

【中1・中2】

1クラス人数の半分で実施する少人数制

ALT・日本人教員のチームティーチング

【中3】

テーマに沿って海外にいるネイティブと1対1のWEBで英会話実践演習

【高校】（全コース）駒込独自カリキュラム「ディクトグロス」

② 【中学】 特別講習会（希望者）上級者対象放課後講習

③ 【中学】 スピーチコンテスト・レシテーションコンテスト

④ 【高校】（全員）シンガポール・マレーシア修学旅行

⑤ 海外語学研修（希望者）

（中学）ハワイスタディツアー・セブ島語学研修

（高校）マルタ島語学研修・AUS/NZ中長期留学（3か月 1年間）

6

中学 探究活動


STEAMプログラム


AI搭載されたロボットを使用し
ワークショップで課題解決する

- ・中1（球体型ロボット）
- ・中2（キューブ型ロボット）
- ・中3（VR）

STEAM講座
2025.12.21 埼玉大学STEAM教育研究
センターによる工学の学び

中1～中3で
全てのプログラムに
中学生全員が参加





グローバルプログラム

Etonカレッジのメソッドを使った
「グローバルリーダーシップ教育」

- ・人の心を動かすスピーチ方法

多文化の人とのコミュニケーション

- ・ワークショップ課題を英語で発表
（ワークショップは英語のみ）

7

2026年度入試日程

2月1日			2月2日			2月4日
第1回		第2回	第3回		第4回	第5回
午前		午後	午前		午後	午前
35 名	15 名	20 名	20 名	10 名	10 名	10 名
2科 4科	適性検査型	2科	2科 4科	特色入試	特待入試 (3か年・1か年)	2科
	A 都立小石川型 B 区立九段型			・英語＋2科 ・プログラミング ・自己表現	算数1科 国語1科 いずれか選択	

2025/12/21

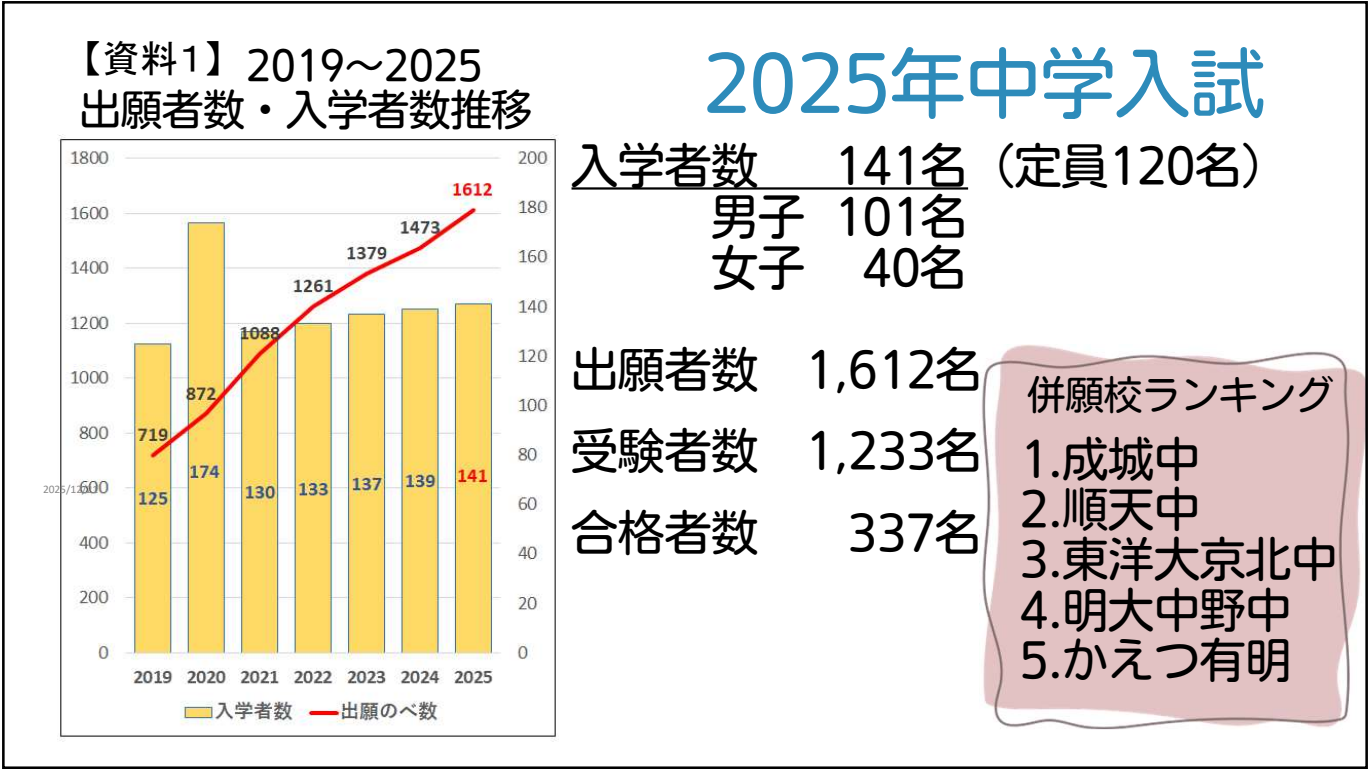
【英語入試】算数・国語・英語による入試。英検準2級以上取得者は英語は100点換算。
合格者は英算国の成績でイングリッシュαクラス対象者になります。(学年ごとに見直しあり)

【特待生について】第1回～5回の上位合格者は、特待SS～特待Vまでのいずれかの特待生対象者になります。

8



9



10

【資料2】

中高一貫生
(109名)

2025年3月
大学合格実績

国公立大学 4名
東京科学大 医学部 保健-看護
電気通信大 情報理工学部
千葉大 園芸学部 応用生命科学
水産大学校 海洋機械工学

医学部医学科 3名
東海大 埼玉医科大 岩手医科大

主な薬学部薬学科 4名
昭和薬科 横浜薬科 帝京他

海外大学 1名 (イギリス)
Loughborough (Sports manegement)

早慶上智 14名 成成明学獨國武 14名
GMARCH 25名 他

11

【資料3】 2025年3月
大学合格実績

国公立大 26名
早慶上理ICU 91名
GMARCH 277名

医学部医学科 5名
獣医部獣医学科 3名
理系6大学 118名
(芝浦工大・都市大・電機大
・東邦大・東農大・工学院)
成成明学獨國武 203名

2019年～2025年
過去7年間GMARCH以上率

Year	GMARCH	早慶上理ICU	国公立	GMARCH以上率
2019	130	40	20	42.2%
2020	145	50	25	45.9%
2021	165	60	30	58.2%
2022	180	70	35	71.8%
2023	200	70	30	63.8%
2024	255	70	30	82.6%
2025	277	91	26	87.8%

12

【資料4】 学習フォローアップ I

中学

自律学習を身につける

【学習サポートシステム】

- ・放課後（月～土 3時間）
（出入り自由）（全員）
- ・大学生メンターが毎回6名ほど常駐
- ・「学習」「個人勉強」「相談」

【自学ノート】

- 学校で自学ノート指導
- 勉強内容はなんでもOK！

自分の苦手な科目は
「学習サポートシステム」
「スタディサプリ」
「指名補習」で補う



基礎から
しっかり学ぼう
【指名補習】

- ・不定期（国数英）
- ・定期テスト結果により
教員から指名

メインター通信2月

どんにちは！今回は日本から直線距離で約9700キロ、飛行機で約15時間の場所にある悠久のエジプトについてお話しします。興味が湧いたら社会の資料集や教科書、インターネットを使って調べてみましょう！

- [illegible]

もっと深く
学びたい

【特別講習会】

- ・不定期（国数英）
- ・教員
- ・カリキュラムの枠を超えた学習指導

学校－自宅学習を繋ぐ

【スタディサプリ】

- ・スタディサプリが初期装備
- ・小学生～大学受験内容まで
- ・学校からの宿題や確認テストに。個人学習にも。

2025/12/21

13

【資料5】学習フォローアップⅡ

中学

夏休みに1学期の復習

【夏期講習会】

- ・夏休み期間中（5日間）（全員）

年6回の実力テストで 学習効果を測る

【定期考査(年5回)
+実力テスト(年6回)】

- ・ベネッセ「学力推移調査」(年3回)
- ・育伸社(年3回)

さまざまな探究学習

- ・STEAMプログラム
- ・グローバルプログラム など

2025/12/21

英語4技能

【英語検定取得】

学習サポートセンターやネイティブもサポート

【少人数制英会話授業】

英会話の授業は1クラス2分割による少人数制
ネイティブと日本人教員のチームティーチング

【イングリッシュαクラス】

入学時に英検準2級以上取得者は取り出し授業
(2年次見直し有)

【スピーチコンテスト】

クラス選抜を勝ち抜いた代表者が全校生徒の前で英語によるスピーチ

【レシテーションコンテスト】

私立学校からの代表生徒による英語による レシテーション（暗誦）コンテスト

14